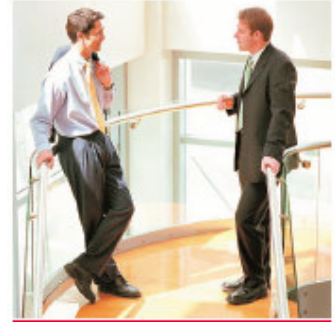




## JD Edwards EnterpriseOne







## JD Edwards EnterpriseOne

Bize göre esnek olmak demek, seçeneklere sahip olmak demektir. Sonuç itibariyle işletmenizin, müşterilerinizin isteklerine adapte olması gerekir. Kendinizi sürekli olarak gelişen teknoloji trendlerinin ve değişen iş modellerinin ötesinde tutmalısınız. Biz de... İşte bu nedenle kurumsal yazılımlara birden fazla yaklaşım sunuyoruz.

Bazı yazılım şirketleri, tüm bu sürece tek bir tünelden bakıyormuş gibi yaklaşıyorlar. Dünyaya tek bir yönden bakıyorlar ve bu görüşlerini de "tek beden herkese uyar" mantığıyla müşterilerine de benimsetmeye çalışıyorlar. Ancak, gelir ve şirket büyüklüğü gibi veriler, müşterilerimizin nasıl iş yaptıklarını tam olarak açıklamamakta ve gelişmekte olan kurumsal çözümler hakkında da bize yeterince bilgi vermemekte. Bunun yerine müşterilerimizin yazılım konusunda yapacakları yatırımlara yönelik kararları, yazılımlarımızı nasıl kuracakları ve yazılımlarımız kurulduktan sonra da nasıl kullanacakları konusunda sahip oldukları öncelikler hakkında bilgi almaktayız.

İşte müşterilerimizin de Oracle'ın JD Edwards EnterpriseOne'ın sürdürdükleri faaliyetlerine nasıl uyduğuna dair bize söyledikleri bunlar...



## JD Edwards EnterpriseOne: Doğru Sebepler için Doğru Çözüm

### Engin ve Derin Fonksiyonalite

Müşteri ilişkileri yönetimi, kurumsal varlık yönetimi, kurumsal kaynak planlama, tedarik zinciri yönetimi ve tedarikçi ilişkileri yönetimi gibi işletmenizin tüm alanlarını bir bütün haline getirmenize yardımcı olabiliriz. Ayrıca, çözümlerimizin sunduğu değer ölçülmesine yardımcı olan iş zekası ve performans yönetimi araçlarını da hizmetinize sunmaktayız.

### Yazılıma Yatırım Yaparken

JD Edwards EnterpriseOne müşterileri, yazılıma bir seferlik para ödenecek bir maliyet kalemi olarak değil, bir yatırım olarak bakarlar. Bugün satın aldıkları yazılımın gelecekte yapılan harcamaları karşılama istekleri. JD Edwards EnterpriseOne da müşterilerine süregelen mülkiyet maliyetini azaltan, esnek ve entegre bir mimari sunmaktadır.

Zaman içinde EnterpriseOne, daha az kaynağa ihtiyaç duymakta ve kullanımına daha az ilgi göstermeniz yeterli olmaktadır. Modüler yapısı sayesinde sadece ihtiyacınız olan çözümleri uygulamaya koyabilirsiniz. Ve sektöre özel fonksiyonları sayesinde ihtiyaçlarınızı karşılayabilmek için özel çözümler geliştirmenize veya üçüncü şahısların ürünlerine yatırım yapmanıza gerek kalmamaktadır.

### Yazılımı Uygulamaya Koyarken

Sınırlı BT kaynağı olan ve kurumsal öncelikleriyle mücadele eden şirketler hızlı bir şekilde hayata geçirebilecekler ve önemli miktarda uyarılama çalışması olmaksızın kendilerine has süreçlere adapte edebilecekleri bir çözüm ararlar. Diğer bir deyişle çok daha az maliyetle çok daha fazlasını yapmalarına imkan tanıyacak bir çözüm ararlar.

JD Edwards Enterprise One, yekpare bir altyapı ve öncesinden bir bütün haline getirilmiş uygulama yazılımları, orta katman yazılımları ve veritabanı sunarak çözümünüzden en kısa sürede fayda sağlamanıza yardımcı olmaktadır.

Kısaca belirtmek gerekirse, uygulamaya konulması ve bakımının yapılması için çok az bir çaba gerektirmektedir. Ayrıca, görsel bir süreç modelleme ekranı da sunarak çözümünüzün, hem uygulamaya konulmasından önce hem de sonra, işletmenize nasıl uyduğunu da görme imkanı sunmaktadır. Tek yapmanız gereken modelleme ekranındaki çalışma akışını değiştirmek. Sistem, ilgili uygulama yazılımına gerekli değişiklikleri otomatik olarak kendisi yapacaktır.

### Yazılımı Kullanırken

Tipik bir JD Edwards EnterpriseOne şirketinde, çalışanlar birden fazla hedef doğrultusunda çalışır. Tüm bir iş sürecinde görünürlük gerektiren birden fazla sorumlulukları vardır. Bir fiyat teklifinde bulunan şahıs aynı zamanda bir sipariş alabilir, kredi kontrolü yapabilir, tahminleri güncelleyebilir ve faturaları dahi onaylayabilir.

JD Edwards EnterpriseOne, çalışanlarınızın işletmenin her alanından gelen bilgileri her tür detay seviyesinde görüntülemesini sağlar. İşletmenizin tamamına hizmet eden tek ve entegre bir veritabanı, siparişler, stoklar, projeler ve ekipmanlar konusunda en güncel bilgilere sahip olmanızı ve böylece doğru kararlar verebilmenizi sağlar.



## JD Edwards Enterprise One: Talep Yönelimli Ortamlar İçin Tasarlanmıştır

Talepkar müşteriler ve hareketli piyasalar, iş yapma şeklinizi de değiştirmektedir. Bu tempoya ayak uydurabilmek için maliyetleri kıssanız ve operasyonel bütçelerinizi azaltsanız bile etrafınızda gerçekleşenlere daha hızlı tepki verebilmelisiniz. Aynı zamanda da içinde bulunduğunuz pazarın öngörülemeyen yapısı da gereken kaynakları ve çabayı düzenleyebilmek için önünüzde çok az zamanınız olduğu anlamına gelmektedir.

Taleplerin yönlendirdiği bu yeni dünyada var olabilmek için bu talepleri önceden tahmin edebilmenize ve karşınıza çıkmadan önce sorunları etkisiz hale getirebilmenize yardımcı olabilecek bir teknolojiye ihtiyacınız olacaktır. Ve ayrıca hem sizi hem de yaptığımız işleri daha etkili, daha esnek ve daha verimli kılacak entegre bir bilgi kaynağına gereksinim duyacaksınız.

JD Edwards EnterpriseOne, taleplerin yönlendirdiği ortamın sert dışlıları için tasarlanmıştır. İşletmenizde gerçekleştirilen çalışmalardan en iyi verimi almanızı sağlarken bir diğer yandan da bu verimliliğin tedarik zincirinizi de kapsayacak şekilde genişlemesine yardımcı olur. Müşterilerinizden tedarikçilerinize kadar gerçek zamanlı her tür bilgiye daha kolay ve daha etkili bir şekilde erişebilir ve böylece çalışanlarınızın çalışmalarıyla tedarik zincirinizde iş ortaklarınızın çalışmalarını eşzamanlı bir hale dönüştürebilirsiniz. Üstelik, bir departmandan bir diğer departmana işletme süreçlerinizi daha iyi kontrol edebilirsiniz.

Dünyanın dört bir yanındaki binlerce işletme JD Edwards EnterpriseOne'ın taleplerin şekillendirdiği dünyamızın güçlüklerini rekabetçi avantaja dönüştürmesinde kendilerine ne kadar yardımcı olduğunun birer şahididir.



## JD Edwards EnterpriseOne iş yapma tarzınızı destekler

### **Çünkü farklı sektörlerin farklı zorlukları vardır.**

Her bir sektörün, kendisine has süreçleri vardır ve her biri de kendi en iyi uygulamalarına sahiptir. Bu sektörlerdeki şirketler, iş yapma tarzlarındaki nüanslara göre geliştirilmiş bir işlevsellik ararlar. JD Edwards EnterpriseOne, içinde bulunduğunuz pazara özgü zorluklara göğüs gerebilmeniz için ihtiyaç duyduğunuz size özel işlevselliği sunmaktadır. Sektörünüzde karşınıza çıkan şartlara uymayan çözümleri zorla içinde bulunduğunuz duruma uydurmaya çalışmanız gerekmez.

### **Çünkü farklı sektörlerin benzer zorlukları vardır.**

Sektörünüz ne olursa olsun, başka işletmelerin de karşı karşıya kaldığı birçok zorlukla yüzyüze gelebilirsiniz. Sınırlı kaynaklarınız olmasına rağmen önünüzde sınırsız imkanlar yatıyor olabilir. Bir bilişim çalışanları ordunuz olmayabilir. İşletmenizin her aşamasından gelen bilgileri tek, entegre ve gerçek zamanlı bir şekilde görüntülemek istiyor olabilirsiniz. Maliyetlerinize hakim olmak ama aynı zamanda da önünüzdeki seçenekleri açık tutmak istiyor olabilirsiniz. Ve nihayetinde de birbirine daha bağlı, değişimlere daha hızlı tepki veren ve daha kolay

adapte olabilir bir yapı istiyor olabilirsiniz. JD Edwards EnterpriseOne, tam da sizin gibi şirketler için tasarlanmıştır.

### **Çünkü yenilikçi şirketlerin yenilikçi çözümlere ihtiyacı vardır.**

Tipik bir JD Edwards EnterpriseOne işletmesinde kararlar, atelyedeki, şantiyedeki, depodaki ve müşterilerle telefonda iletişim kuran kişiler tarafından alınır. Yetkili kişilerin çok geniş çapta bilgilere hızlı bir şekilde erişmesi gerekir. Büyük resmin kendisini görmeleri ve ellerindeki göreve bağlı olarak da ayrıntılara dalmaları gerekir.

JD Edwards EnterpriseOne, çalışanlarınızın günümüzün talep tarafından yönlendirilen işletmeleri için önemli bir özelliği olan proaktif bir şekilde çalışmalarına yardımcı olur. İşletmenizdeki yenilikçi kişilere işlerini nasıl yapmaları gerektiğini dikte etmek yerine verimli ve etkili olabilmeleri için ihtiyaç duydukları araçları verir. İşletmenin tamamına yönelik konsolide bir görünümünden kaynak işlemlere ve yevmiye girişlerine kadar her tür bilgiyi görebilme imkanınızı artırır



### **Çünkü verimliliğiniz, etkinliğiniz ve sorumluluklarınız, tarzınıza bağlıdır.**

İyi iş çözümlerinin temeli de iyi olmalıdır. Bu nedenle JD Edwards EnterpriseOne, işletmenizin her bir alanındaki bilgileri ve kaynakları en iyi şekilde kullanabilmeniz için mali konuları, çalışanları ve ekipmanları içeren temel iş süreçlerinizi düzenlenmenize yardımcı olmaktadır. Çünkü, akıllıca gerçekleştirilen bir iş, iyi bir iştir.

### **Çünkü iş süreçlerinizin bir sınırı yoktur.**

Bir sipariş aldığınızda işletmenizde bir sürü şey meydana gelir. Tahminler değişir, stok rakamları değişir, üretim planları ve dağıtım programları değişir. Satınalma siparişleri, sözleşmeler, satış emirleri ve faturalar bir departmandan bir diğerine elden ele geçer, durur.

İşte bu nedenle JD Edwards EnterpriseOne, sizlere tek ve entegre bir yönetim bilgileri kaynağı sunmaktadır. JD Edwards EnterpriseOne sayesinde süreçleri, işletmeniz ve iş ortağı ağınız içerisinde gerçek zamanlı olarak takip edebilirsiniz. JD Edwards EnterpriseOne sayesinde işletmenizdeki tüm departmanları aynı sayfada görüntüleyebilir ve böylece iyi stratejileri, hem kendi işletmenizde hem de tedarik zincirinizin her bir aşamasında gerçekten işe yarayan uygulamalar haline dönüştürebilirsiniz.

### **Çünkü bölümler ve bağlı şirketler, birer bağımsız işletmeler gibi düşünmekte ve hareket etmektedir.**

Büyük işletmelerin, özellikle de bölümlerinin ve bağlı şirketlerinin değişimlere tepki veren, esnek ve verimli birer işletme olamayacağını da kim söylüyor? Aslında bağlı şirketlerin de bağımsız bir işletmenin ihtiyaç duyabileceği her şeye gereksinimi olabilir. JD Edwards EnterpriseOne, üst şirketin raporlama ve hesap verme şartlarına uygun hareket etmek için ihtiyaç duydukları esnekliği kendilerine sunarak bu "işletmeler içindeki işletmelere" de tam olarak uymaktadır.



### **JD Edwards EnterpriseOne: Sektörünüz İçin Tasarlanmıştır**

Hiçbir işletme, denizin ortasındaki bir ada gibi değildir. Her biri, kendisine özel bir sektör içinde rekabet halindedir. Doğal olarak da benzer önceliklere sahip olan işletmeler, kurumsal bir çözümden yine benzer özellikler ve fonksiyonlara sahip olmasını beklemektedir. Bu yüzden JD Edwards EnterpriseOne, sektörel konuları bu kadar yakından takip etmektedir. Operasyonlarını bir bütün halinde gerçekleştiren ve elde ettiği başarıları da ortak önceliklerde hızla hareket etmekten, bilgileri tüm departmanları ve iş ortağı ağlarıyla paylaşan ve piyasadaki değişimleri ve müşteri taleplerini önceden tahmin etmekten kaynaklanan sektörlere her açıdan uymaktadır. Basitçe anlatmak gerekirse JD Edwards EnterpriseOne, teknolojilerinde uzmanlaşmaktan ziyade kendi sektörlerinde birer uzman olan işletmeler içindir.

### **İmalat ve Dağıtım İşletmeleri için**

Gelişmekte olan, talep yönlendirmeli pazar yerinde JD Edwards EnterpriseOne, müşteri taleplerinin tedarik ağında derhal yankılandığı ve sizinle iş ortaklarınız arasında koordineli bir eylemi tetiklediği daha verimli bir "çekici" ve siparişe göre üretim yönteminin yolunu hazırlamaktadır. Pazara çıkış sürenizi daha da kısaltabilir, stok seviyelerinizi en aza indirebilirsiniz ve tedarik zincirinizdeki iletişim ve ortak süreçleri de geliştirebilirsiniz.

- Endüstriyel İmalat
- Yiyecek ve İçecek
- Hazır Giyim ve Ayakkabı
- Toptan Dağıtım
- Otomotiv
- Tıbbi Cihazlar
- İlaç
- İleri Teknoloji Elektronik Ürünler
- Kişisel Ürünler ve Ev Aletleri



### Varlık-Yoğun İşletmeler İçin

Yüksek maliyetli varlıklara önemli miktarda yatırımlar yapan işletmeler için JD Edwards EnterpriseOne, varlıkların kullanılmasını en verimli hale getirmeye, satılan ürünlerin maliyetlerinin azaltılmasına ve müşteri hizmetlerinin iyileştirilmesine yönelik rekabetçi önceliklerinizi dengelemenize yardımcı olur.

- Kağıt ve Ambalaj
- Kimyasal Malzemeler ve Yağlama Ürünleri
- Enerji
- Tekstil
- Birincil Metaller
- Madencilik
- Kamu Hizmetleri

### Proje Odaklı İşletmeler İçin

JD Edwards EnterpriseOne, projelerinizi zamanında, bütçesi içinde ve kapsamı dışına çıkmadan gerçekleştirebilmeniz için zamanı, kaynakları ve uzmanlıkları yönetmenize yardımcı olacak araçları hizmetinize sunmaktadır. Pazardaki profilinizi güçlendirebilir, proje karlılığınızı arttırabilir ve bir yandan müşterileriniz ve tedarikçileriniz karşısındaki nazik konumunuzu güçlendirirken bir diğer yandan da kaynak verimliliğinizi en üst seviyeye çıkartabilirsiniz.

- İnşaat
- Gayrimenkul
- Mühendislik ve Tasarım
- Saha Hizmetleri
- Ev inşaatçıları



## JD Edwards Enterprise One: Anında ve Uzun Vadeli Değer Sunmak İçin Tasarlanmıştır

JD Edwards EnterpriseOne, kısa ve uzun vadeli hedeflerinize erişmenize yardımcı olabilecek en iyi ürünleri ve hizmetleri sunmaktadır..

En önemli işsel zorluklarınıza yönelik olarak ihtiyaç duyduğunuz teknolojiyi kendiniz seçebilirsiniz. Eğer sermaye aktiflerini kullanım şeklinizi geliştirmek istiyorsanız çalışmalarınıza buradan başlayabilirsiniz. Eğer tedarik zincirinizin tepkililiğini iyileştirmek istiyorsanız buradan başlayabilirsiniz. Eğer proje yönetimini basitleştirmek istiyorsanız bu noktadan başlayabilirsiniz. Tek bir adımda bir çözüm inşa edebilir ve işiniz büyüdükçe ve değiştikçe istediğiniz her tür sırada gerekli adımları atabilirsiniz.

**Çünkü ihtiyaç duyduğunuz şey sadece ihtiyaç duyduğunuz zaman ihtiyaç duyarsınız.**

JD Edwards EnterpriseOne, modüler bir yapıdadır. Sadece bugün işiniz için bir anlam ifade edebilecek olan uygulamaları satın alır ve hayata geçirirsiniz. İhtiyaçlarınız değiştiğinde ise yeni uygulamaları hayata geçirebilirsiniz. Bu durum, Bilgi Teknolojileri ekibiniz için de faydalıdır, çünkü böylece sadece işletmenizde kullandığınız uygulamaları kurup bakımını gerçekleştirirler. Bu durum çalışanlarınız için daha da faydalıdır, çünkü sadece gerçekten kullandıkları uygulamaları öğrenirler. Ve bu durum bilanço kalemlerinizi için de faydalıdır, çünkü sadece ihtiyacınız olan şeyi, ihtiyacınız olduğunda satın alırsınız.



### **Çünkü, içinde olduğunuz pazar değişiyor.**

Öngörülemezlik artık günümüzde sıkça rastlanan bir durum, bu nedenle de JD Edwards EnterpriseOne, sizleri değişimlere daha kolay tepki verebilir hale getirmek suretiyle pazarın değişkenliğini yönetmenize de yardımcı oluyor. Kendisini iş yapma tarzınıza adapte ettiği gibi, yarı iş yapmak için tercih edeceğiniz bir başka tarza da kendisini adapte edebilir. Bir hizmet sektöründe olsanız veya varlık-yoğun bir işletme olsanız dahi verimsiz ve maliyetli "itici" iş yöntemlerinden (stok yapma gibi) daha karlı olan "çekici" yöntemlere (sipariş alma gibi) geçişinize yardımcı oluyor. Self servis uygulama yazılımları vasıtasıyla bilgileri paylaşarak da iş ortaklarıyla çalışmalarınızı verimli bir şekilde koordine edebilir ve müşterilerinize karşı daha proaktif olabilirsiniz.

### **Çünkü, dünya küçülüyor ama işiniz büyümeye devam ediyor.**

Her gün, müşterileriniz ve sürdürdüğünüz rekabet daha küresel bir hal alıyor. JD Edwards EnterpriseOne size müşterilerinizin iş yaptığı yerlerde birden çok para biriminde ve birden çok dilde iş yapabilme imkanı vermektedir. JD Edwards EnterpriseOne ile gözünüzü dünyanın herhangi bir yerindeki yeni pazarlara dikebilirsiniz ve işiniz büyüdükçe JD Edwards EnterpriseOne, bu büyümeyi yönetmenize yardımcı olabilecek birden fazla tesisi idare etme ve ölçeklenebilirlik özelliklerine sahiptir.

### **Çünkü, teknoloji standartlaşıyor.**

Özel olarak geliştirilmiş teknolojiler, bilgilerinizi müşterileriniz ve iş ortaklarınızla paylaşmanızda önünüze çıkan bir engel olabilir. Bu nedenle, birbirleriyle uyumlu olmayan sistemler birbirleriyle kolayca iletişim kuramazlar ve bu da birbirleriyle sürekli iletişim halinde olması gereken işletmeler için bir sorundur. JD Edwards EnterpriseOne, hem gelişmekte olan hem de yerleşik teknoloji standartlarına açık olmanıza yardımcı olarak yeni fırsatlara da açık olmanızı sağlar. Mevcut sistemlerinize yeni teknolojiler ekleyebilir, iş ortaklarınızın ve müşterilerinizin sistemleriyle etkileşim kurabilir ve ihtiyacınız olan disiplini, güvenliği ve veri bütünlüğünü de sürdürebilirsiniz.



## JD Edwards EnterpriseOne: İşiniz için Faydalı Teknoloji

### **Entegre, Kapsamlı, Modüler ve Esnek**

JD Edwards EnterpriseOne, organizasyonunuzdaki işlemleri verimli bir şekilde gerçekleştirmenize yardımcı olan tek ve entegre bir veritabanı sunar. İşletmenizdeki her bir fonksiyona uygulanabilen kapsamlı bir “gerçeğin tek sürümü”nü sunarak iş süreçleriniz üzerindeki kontrolünüzü artırır.

JD Edwards EnterpriseOne, uygulamaya koyma maliyetlerinizi ve süregelen bakım yükünü azaltan geniş bir ağ konfigürasyonu ve modüler ve öncesinden entegre edilmiş uygulama yazılımları sunmaktadır ve esnek fonksiyonları, sezgisel arayüzleri ve kolayca erişilebilen bilgileri ile hayatı kullanıcılar için daha kolay bir hale sokmakta ve böylece kullanıcıların kendi işleri üzerine, müşterilerine hizmet vermeye ve sorunları çözmeye odaklanmasına yardımcı olmaktadır.

### **Uygulaması Kolay, Bakımı Kolay, Kullanımı Kolay**

Konu yazılımlarımızı ve hizmetlerimizi geliştirmek olduğunda, uzmanlara yani müşterilerimize kulak kabartırız. Müşterilerimiz bize çözümlerin hayata geçirilme sürecini basitleştirmeyi ve maliyeti de azaltmayı istediklerini söylerler. JD Edwards EnterpriseOne da size tek bir veritabanı ve öncesinden entegre edilmiş uygulama yazılımları sunar ve böylece çözümünüz için harcadığınız bedeli çok daha kısa sürede geri kazanmanıza yardımcı olur. Üstelik JD Edwards EnterpriseOne’ın bakımı da kolaydır.

Son olarak müşterilerimiz bize geniş bir bilgi ağına hızlı bir şekilde erişmek istediklerini söylerler. Herhangi bir programcının çağırma gereği duymaksızın iş süreçlerini kontrol etmeyi ve hatta gerekli durumlarda bu süreçleri değiştirebilmeyi istemektedirler. Ve soysal bir çözüm yerine sektörleri için tasarlanmış özellikleri isterler. Buna yanıt olarak biz de son kullanıcıları, yapmaları gereken konusunda erişilebilirlik, esneklik ve işlevsellik ile yetkilendiren Oracle’ın JD Edwards EnterpriseOne çözümünü geliştirdik.



## JD Edwards EnterpriseOne Uygulamaları

### JD Edwards EnterpriseOne Finansal Yönetim

- Finansal Planlama ve Bütçe
- Genel Muhasebe
- Satıcılar Muhasebesi
- Alıcılar Muhasebesi
- Sabit Kıymetler
- Masraf Yönetimi
- Masraf Self Servis
- İleri Seviye Maliyet Muhasebesi
- Finansal Raporlama
- Nakit Yönetimi

### JD Edwards EnterpriseOne Varlık Yönetimi

- Kurumsal Varlık Yönetimi
- Ekipman Maliyet Analizi
- Koşul Temelli Bakım
- Kaynak Atama
- Emlak Yönetimi
- İleri Seviye Emlak Tahmini

### JD Edwards EnterpriseOne Proje Yönetimi

- Proje Maliyetlendirme
- Sözleşme ve Servis Faturalama
- Homebuilder

### JD Edwards EnterpriseOne Tedarik Zinciri Yönetimi

#### Tedarik Zinciri Planlama

- İleri Seviye Tahmin Modelleme
- Talep Tahmini
- Talep İşbirliği
- Stratejik Ağ Optimizasyonu
- Taktik Ağ Optimizasyonu
- Üretim ve Dağıtım Planlama
- Satış ve Operasyon Planlama
- Üretim Çizelgeleme - Kesikli
- Üretim Çizelgeleme - Proses
- Sipariş Taahhüt

#### Müşteri Siparişi Yönetimi

- İleri Seviye Fiyatlandırma
- Ürün Çeşitleme
- Satış Siparişi Yönetimi

- Anlaşma Yönetimi
- Temel Konfigüratör

#### Lojistik Yönetimi

- Stok Yönetimi
- Talep Çizelgeleme Yürütme (Demand Scheduling Execution)
- Depo Yönetimi
- Taşıma Yönetimi
- İleri Seviye Stok Değerleme
- RFID İşlemcisi

### JD Edwards EnterpriseOne Üretim Yönetimi

- İhtiyaç Planlama
- Üretim Yönetimi
- Kalite Yönetimi
- Talep Akışlı Üretim

### JD Edwards EnterpriseOne Müşteri İlişkileri Yönetimi

- Satış Gücü Otomasyonu
- Mobil Satış
- Konfigüratör
- Müşteri Self Servis



## JD Edwards EnterpriseOne Uygulamaları

- Çoklu Kanal Etkileşim Yöneticisi
- Service Management
- Kanal Senaryoları
- Solution Advisor
- Case Management

### **JD Edwards EnterpriseOne İnsan Kaynakları Yönetimi**

- İnsan Kaynakları
- Üretim Self Servis
- Personel Self Servis
- Bordro
- Zaman ve İşçilik
- ERecruit

### **JD Edwards EnterpriseOne Tedarik Yönetimi**

- Tedarik ve Fason Yönetimi
- Satınalma Çalışma Alanı
- Tedarikçi Self Servis

### **JD Edwards EnterpriseOne Uygulama Teknolojisi**

- İstemci Ağ Geçidi
- EnterpriseOne Araçları
- Süreç Modelleyici
- Web Servisleri Ağ Geçidi

### **JD Edwards EnterpriseOne Kurumsal Performans Yönetimi**

- Global Konsolidasyonlar
- Finansal Analitikler
- Stok Analitikleri
- Tedarik Analitikleri
- Üretim Analitikleri
- İleri Seviye Maliyet Analitikleri
- Harcama Analitikleri
- Satış Analitikleri
- Emlak Analitikleri
- Varlık Yönetimi Analitikleri
- CRM Analitikleri

the 1990s, the number of people in the world who are undernourished has increased from 600 million to 800 million (FAO 2001). The number of people who are malnourished has also increased from 1.2 billion to 1.5 billion (FAO 2001).

There are a number of reasons for this increase. One of the main reasons is the rapid population growth in the developing countries.

Another reason is the increasing demand for food and other resources, such as water and land, in the developing countries.

A third reason is the increasing inequality in the distribution of income and resources in the developing countries.

There are a number of ways in which the world can reduce the number of people who are undernourished and malnourished.

One way is to increase the production of food and other resources in the developing countries.

Another way is to improve the distribution of income and resources in the developing countries.

A third way is to reduce the population growth in the developing countries.

There are a number of challenges that the world faces in reducing the number of people who are undernourished and malnourished.

One of the main challenges is the increasing demand for food and other resources, such as water and land, in the developing countries.

Another challenge is the increasing inequality in the distribution of income and resources in the developing countries.

A third challenge is the rapid population growth in the developing countries.

There are a number of ways in which the world can overcome these challenges and reduce the number of people who are undernourished and malnourished.

One way is to increase the production of food and other resources in the developing countries.

Another way is to improve the distribution of income and resources in the developing countries.

A third way is to reduce the population growth in the developing countries.

There are a number of challenges that the world faces in reducing the number of people who are undernourished and malnourished.

One of the main challenges is the increasing demand for food and other resources, such as water and land, in the developing countries.

Another challenge is the increasing inequality in the distribution of income and resources in the developing countries.

A third challenge is the rapid population growth in the developing countries.

There are a number of ways in which the world can overcome these challenges and reduce the number of people who are undernourished and malnourished.

One way is to increase the production of food and other resources in the developing countries.

Another way is to improve the distribution of income and resources in the developing countries.

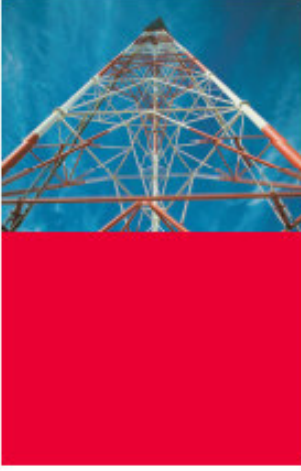
A third way is to reduce the population growth in the developing countries.

There are a number of challenges that the world faces in reducing the number of people who are undernourished and malnourished.

One of the main challenges is the increasing demand for food and other resources, such as water and land, in the developing countries.

Another challenge is the increasing inequality in the distribution of income and resources in the developing countries.

A third challenge is the rapid population growth in the developing countries.



**ORACLE®**

**Oracle Corporation**

***World Headquarters***  
500 Oracle Parkway  
Redwood Shores,  
CA 94065  
U.S.A.

Telefon+1.650.506.7000  
Faks+1.650.506.7200  
www.oracle.com

**JDEdwards Türkiye**

Üçpınar Cad. Üçer Sk.  
No: 8/12 K.Çamlıca  
Üsküdar / İSTANBUL

Tel: 0216 546 00 92  
Faks: 0216 546 00 94  
www.jdturkiye.com

Telif Hakkı © 2004, 2005 Oracle. Bu belge, sadece bilgilendirme amacıyla tedarik edilmiş olup içeriğindeki, herhangi bir bildirimde bulunulmaksızın değiştirilebilir. Bu belgenin hatasız bir şekilde hazırlandığına dair herhangi bir garanti verilmediği gibi bu belge ister sözlü olarak ifade edilmiş olsun ister yasalarda yer verilmiş olsun, dolaylı garantiler ve ticarete elverişlilik veya belirli bir amaca uygunluk kuralları da dahil olmak üzere başka herhangi bir garanti veya hükme tabi değildir. Bu belge ile ortaya çıkabilecek hiçbir yükümlülüğü kabul etmemekteyiz ve bu belge ile ne doğrudan doğruya ne de dolaylı olarak herhangi bir sözleşmesel yükümlülük yaratılmamıştır. Bu belge, önceden yazılı iznimiz olmaksızın herhangi bir amaç doğrultusunda ister elektronik isterse de mekanik yöntemlerle veya şekillerle kopyalanamaz veya iletilemez.

Oracle, JD Edwards, PeopleSoft ve Retek, Oracle Corporation ve/veya iştiraklerinin tescilli ticari markalarıdır. Diğer isimler de ilgili sahiplerinin ticari markaları olabilir.